



# CHIANG MAI TO SEOUL GO SPRING

ทัวร์เกาหลีไปไม่เกิน 5 วัน 3 คืน  
บินตรงเชียงใหม่ - โซล  
MAR - MAY 20

ราคาเริ่มต้น

## 14,900.-

โรงแรม/ที่พัก 1 คืน และ โฮล 2 คืน

สายการบิน JEU AIR

ตารางสรุปโปรแกรมท่องเที่ยวเกาหลี 5 วัน 3 คืน

วัน	โปรแกรมการเดินทาง	โรงแรม/ที่พัก
1	ทำอากาศยานนานาชาติเชียงใหม่   ทำอากาศยานนานาชาติอินชอน	-
2	ทำอากาศยานนานาชาติอินชอน   เกาะนามิ   RAIL BIKE   สะพานกระจก   JADE GARDEN	SUWON JM หรือเทียบเท่า โรงแรมมาตรฐาน
3	กิมจิ+ชุดฮันบก   สวนสนุก EVERLAND (เต็มวัน+รวมบัตรเข้าและเครื่องเล่นไม่จำกัด)   N SEOUL TOWER (ไม่รวมลิฟท์)	BENIKEA SEOUL HOTEL หรือเทียบเท่า โรงแรมมาตรฐาน
4	ศูนย์เครื่องสำอาง   ศูนย์น้ำมันสนเข็มแดง   ศูนย์สมุนไพร   วัดโซเกซา   พระราชวังชางด็อกกุง   SEOULLO7017 หรือชมดอกซากุระ ถนนยอฮิดโด   ศูนย์รวมวัยรุ่นเกาหลี เมียงดง   ทงแดมุน   DDP	BENIKEA SEOUL HOTEL หรือเทียบเท่า โรงแรมมาตรฐาน
5	ศูนย์ปลอดแอลกอฮอล์   DUTY FREE   ศูนย์ไอศม   SUPERMARKET	-

# CHIANG MAI TO SEOUL GO SPRING

โปรแกรมท่องเที่ยวเกาหลี 5 วัน 3 คืน

DAY 1

ท่าอากาศยานนานาชาติเชียงใหม่ | ท่าอากาศยานนานาชาติอินชอน

คณะเดินทางพร้อมกันที่จุดหมาย สนามบินนานาชาติเชียงใหม่ อาคารผู้โดยสารระหว่างประเทศ ณ เคาน์เตอร์สายการบิน [JEJU AIR](#) โดยมีเจ้าหน้าที่จากบริษัทฯ คอยให้การต้อนรับ และอำนวยความสะดวกในเรื่องของเอกสารตลอดจนสัมภาระของท่าน (\*\*โปรดแสดงใบนัดหมายและพาสปอร์ตให้แก่เจ้าหน้าที่ในวันเดินทาง) หลังจากเช็คอิน และโหลดสัมภาระเรียบร้อยแล้ว นำท่านออกเดินทางสู่ประเทศเกาหลีใต้  
ออกเดินทางจาก ท่าอากาศยานนานาชาติเชียงใหม่ สู่ ท่าอากาศยานนานาชาติอินชอน

สายการบิน	รหัสเที่ยวบิน	CNX >> ICN	รหัสเที่ยวบิน	ICN >> CNX
JEJU AIR	7C4206	23.30 – 06.20	7C4205	18.00 – 22.30

**ข้อแนะนำ**เพื่อความสะดวกในการเข้ารับการตรวจค้นก่อนขึ้นเครื่องบิน ของเหลว เจล และสเปรย์ทุกชนิด ต้องบรรจุในภาชนะที่มีขนาดความจุไม่เกิน 100 มิลลิลิตร สำหรับภาชนะที่เกิน 100 มิลลิลิตร แม้จะบรรจุของเหลว เจล และสเปรย์ เพียงเล็กน้อยก็ไม่สามารถนำติดตัวขึ้นเครื่องบินได้ ภาชนะทั้งหมดต้องใส่รวมกันไว้ในถุงพลาสติกใส ซึ่งเปิด - ปิด ผนึกได้ และมีความจุรวมกันไม่เกิน 1 ลิตร (1,000 มิลลิลิตร) ของเหลวที่ได้รับการยกเว้น ได้แก่ นม และอาหารสำหรับเด็กทารกในปริมาณที่เหมาะสม รวมถึงยาที่มีเอกสารกำกับชัดเจน ของเหลว เจล และสเปรย์ ที่ซื้อจากร้านค้าปลอดอากร (DUTY FREE SHOPS) ที่ท่าอากาศยานต้องบรรจุในถุงพลาสติกใสปิดผนึกปากถุงไม่มีร่องรอย การเปิดปากถุง และมีหลักฐานแสดงว่าได้ซื้อ ณ วันที่เดินทาง เพื่อนำไปแสดงต่อเจ้าหน้าที่ ณ จุดตรวจค้น อย่างไรก็ตามแต่ละประเทศจะมีกฎ การนำของเหลว ขึ้นเครื่องแตกต่างกัน การนำผลิตภัณฑ์ของสดที่ทำจากสัตว์ไม่ว่าเนื้อหมู เนื้อวัว ผัก ผลไม้สด ไม่อนุญาตให้นำเข้าประเทศเพื่อป้องกันโรคต่างๆเพราะหากศุลกากรตรวจพบจะต้องเสียค่าปรับ

## DAY 2

### ทำอากาศยานนานาชาติอินซอน | เกาะนามิ | RAIL BIKE | สะพานกระจก | JADE GARDEN



นำท่านเดินทางสู่ท่าเรือเฟอร์รี่เพื่อข้ามฟากไปยัง **เกาะนามิ** เกาะที่อุดมสมบูรณ์ไปด้วยธรรมชาติที่สวยงาม ทั้งทิวสนเรียงรายเป็นทาง อุโมงค์ต้นแปะก๊วย ต้นเกาลัด ต้นเมเปิ้ล ดอกไม้นานาพรรณ และยังเป็นสถานที่ถ่ายทำซีรีส์โรแมนติกชื่อดังเรื่อง WINTER SONATA นักท่องเที่ยวจึงนิยมพากันมาถ่ายภาพคู่กับรูปปั้นพระนาง 'เบยองจุนและซงจ็อ' นอกจากนี้ยังมีร้านอาหาร พิพิธภัณฑสถาน ขายเป็นของที่ระลึก ฯลฯ ให้ท่านเดินเที่ยวเลือกชมได้อย่างไม่รู้เบื่อ



รับประทานอาหารกลางวัน ณ ภัตตาคาร บริการท่านด้วยเมนู **ดักคาลบี (DAKGALBI)** ไก่ผัดเผ็ด บาร์บีคิวเกาหลี อาหารยอดนิยมอีกชนิดหนึ่งของคนเกาหลี โดยวิธีการนำเนื้อไก่ที่หั่นเป็นชิ้นๆ และผักต่างๆมาผัดรวมกับซอสบาร์บีคิวในกระทะแบนเหล็กขนาดใหญ่



นำท่านพบกับความสนุกในการปั่นจักรยานบนรางรถไฟหรือ **RAIL BIKE** ซึ่งเป็นกิจกรรมใหม่ที่ล่าสุดที่ชาวเกาหลีกำลังนิยมมากในปัจจุบันตลอดเส้นทางที่ท่านจะได้สัมผัสและอิมเมจกับธรรมชาติที่สวยงาม



จากนั้นพาทุกท่านชม **สะพานกระจกแก้ว** ให้ทุกท่านได้เพลิดเพลินกับบรรยากาศ พร้อมถ่ายรูปสวยๆ กับสะพานกระจกเป็น Skywalk ที่ยาวที่สุดของเกาหลี



จากนั้นพาท่านสัมผัส **Jade Garden** สวนรุกขชาติ ที่รวมพันธุ์ไม้และดอกไม้้นานาชนิดเอาใจท่านที่รักธรรมชาติ ท่านจะได้สัมผัสบรรยากาศกับเสียงนกและเสียงใบไม้พลิ้วไหวตลอดทาง



รับประทานอาหารเย็น ณ ภัตตาคาร บริการท่านด้วย **พุลโกกิ (BULGOGI)** วิธีการทำคือหั่นหมูเป็นชิ้นบางๆ แล้วหมักกับเครื่องปรุงต่างๆก่อนนำไปต้มน้ำลูกขลิบ



หลังจากนั้นนำท่านเข้าสู่ที่พัก SUWON: BENEKIA SUWONหรือเทียบเท่า โรงแรมมาตรฐานเกาหลีได้

## DAY 3

### กิมจิ+ชุดฮันบก | สวนสนุก EVERLAND (เต็มวัน+รวมบัตรเข้า และเครื่องเล่นไม่จำกัด) | N SEOUL TOWER (ไม่รวมลิฟท์)



รับประทานอาหารเช้า ณ ห้องอาหารโรงแรม



นำท่านเข้าร่วมคลาสเรียนทำ **กิมจิ** อาหารประจำชาติของชาวเกาหลี สนุกกับประสบการณ์ในการทำและลองชิมกิมจิฝีมือของตัวเอง



จากนั้นเชิญท่านร่วมเป็นส่วนหนึ่งของชาวเกาหลี โดยการแต่งกายด้วยชุดประจำชาติ **ชุดฮันบก** พร้อมถ่ายรูปเป็นที่ระลึกเพื่อไปอวดคนทางบ้าน



อิสระอาหารกลางวัน FREE MEAL เลือกทานอาหารตามที่ท่านต้องการ



จากนั้นให้เวลาทุกท่านเติมอิมกับสวนสนุกที่ดีที่สุดของเกาหลี **สวนสนุกเอเวอร์แลนด์** ด้วยบัตร SPECIAL PASS TICKET ที่สามารถเล่นเครื่องเล่นต่าง ๆ ได้ทุกชนิดอย่างไม่จำกัด เช่น ทีเอ็กซ์เพรส, รถไฟเหาะ, โรงหนังสามมิติ, บ้านผีสิงหมุน ฯลฯ ท่านยังสามารถเข้าซาฟารีเพื่อชมไลเกอร์แฝดคู่แรกของโลกและความน่ารักของเจ้าหมีที่สามารถสื่อสารกับคนได้ นอกจากนี้ยังมีสวนดอกไม้สีสันสวยงามให้ได้เก็บภาพกัน



นำท่านสู่ หอคอยกรุงโซล **N SEOUL TOWER** หอคอยกรุงโซล ตั้งอยู่บนเขานัมซาน ซึ่งเป็น 1 ใน 18 หอคอยที่สูงที่สุดในโลก ฐานของหอคอยมีสิ่งน่าสนใจต่างๆ มากมาย เช่น ศาลาแปดเหลี่ยมปาลักกัจจง, สวนพฤกษชาติ, อาคารอนุสรณ์ผู้รักชาติอัน ชูง กุน อิสระให้ทุกท่านได้เดินเล่นและถ่ายรูปหอคอยตามอัธยาศัย รวมไปถึงชมไฮไลท์ของที่นี่คือการคล้องกุญแจคู่รัก โดยในฤดูใบไม้ผลิท่านจะยังสามารถชมดอกซากุระเกาหลีที่ผลิบานรอบหอคอย ทวีความสวยงามขึ้นอีกเท่าตัว



รับประทานอาหารเช้า ณ ภัตตาคาร บริการท่านด้วย **บาร์บีคิวเกาหลี (BBQ KOREA)** อาหารปิ้งย่างสไตล์เกาหลี รับประทานพร้อมเครื่องเคียง ผักสด กิมจิ ชุป สลัดผักสดๆ



หลังจากนั้นนำท่านเข้าสู่ที่พัก BENIKEA SEOUL HOTEL หรือเทียบเท่า โรงแรมมาตรฐานเกาหลีได้

## DAY 4

ศูนย์เครื่องสำอาง | ศูนย์น้ำมันสนเข็มแดง | ศูนย์สมุนไพร | วัดโซเกซา | พระราชวังชางดีอกกุง | SEOULLO7017 หรือชมดอกซากุระ ถนนยอฮิด | ศูนย์รวมวัยรุ่นเกาหลี เมืองดง | ทงแดมุน | DDP



รับประทานอาหารเช้า ณ ห้องอาหารโรงแรม



เข้านำทุกท่านสู่ **ศูนย์เวชสำอาง** ให้ท่านได้เลือกซื้อเครื่องสำอางคุณภาพดีในราคาย่อมเยา อาทิครีมหน้าแตก, ครีมโบท็อกซ์, ครีมหอยทาก ฯลฯ



พาท่านเดินทางสู่ **ศูนย์น้ำมันสนเข็มแดง** ผลิตจากใบสนเข็มแดงในประเทศเกาหลี มีสรรพคุณ ช่วยชะล้างไขมันในเส้นเลือด เพื่อป้องกันการอุดตันของเส้นเลือด และชมการสาธิตให้ท่านได้เห็นภาพอย่างชัดเจนยิ่งขึ้น



นำท่านเข้าชม **ศูนย์สมุนไพร** หรือฮ็อกเกตนามูใหม่ล่าสุดของเกาหลี เป็นสมุนไพรเมล็ดฮ็อกเกต ทางแพทย์เรียกว่า ผลไม้ทอง มีรสเปรี้ยว ดีสำหรับบุคคลที่นิยมดื่มชา กาแฟ น้ำอัดลม ฯลฯ เมล็ดฮ็อกเกตจะช่วยในการล้างสารพิษที่ตกค้างหรือไขมันที่สะสมอยู่ภายในผนังของตับ ไต ช่วยให้ตับหรือไตของท่านแข็งแรงขึ้น และยังส่งผลดีต่อสุขภาพร่างกายของท่านอีกด้วย



รับประทานอาหารกลางวัน ณ ภัตตาคารบริการท่านด้วยเมนู **ไก่ตุ๋นโสม (SAMGYETANG)** เป็นอาหารที่นิยมรับประทานกันในชาววังสมัยก่อน ภายในตัวไก่จะมีข้าว รากโสม พุทราแดง เสริฟพร้อมเครื่องเคียงที่เรียกว่า กักตุ๊ก เส้นขนมจีน เหล้าโสม พริกไทยดำ และเกลือ เสริฟท่านละ 1 ตัว ในหม้อดินร้อน



นำทุกท่านสู่ **วัดโซเกซา** ศูนย์กลางของพุทธศาสนิกชนของเกาหลี แม้จะตั้งอยู่ใจกลางเมืองแต่ภายในมีความเงียบสงบและสวยงามมาก มีต้นไม้ใหญ่ที่มีความสูงกว่า 26 เมตร อาคารเก่าแก่ และเจดีย์ที่แกะสลักจากหินสูง 7 ชั้นนอกจากนี้ยังมีความสำคัญในการจัดพิธีการสำคัญมากมาย เช่นการแห่โคมไฟรูปดอกบัวในวันก่อนวันประสูติของพระพุทธเจ้า



นำท่านเดินทางสู่ **พระราชวังชางดีอก** เป็นพระราชวังหลวงวังที่สองที่สร้างต่อจากพระราชวังเคียงบ็อกกุง ในปี ค.ศ. 1405 เป็นพระราชวังที่มีความสำคัญอย่างมากต่อกษัตริย์หลายๆ พระองค์ในราชวงศ์โชซอน ที่มีสภาพดีและสมบูรณ์ที่สุดใน 5 พระราชวังหลวงทั้งหมดที่ยังคงเก็บรักษาไว้ และที่นี่ยังได้รับการขึ้นทะเบียนจาก UNESCO ว่าเป็น มรดกโลกทางวัฒนธรรม ในปี 1997อีกด้วย



หากเทศกาลชมดอกซากุระยังไม่เริ่มต้นในวันที่ท่านเดินทางขออนุญาตนำท่านเข้าสู่ [Seoullo7017](#) สะพานลอยฟ้า แลนด์มาร์คแห่งใหม่ของกรุงโซล ซึ่งถือเป็นอีกหนึ่งสถานที่เที่ยวใหม่ที่เกิดจากการปรับปรุงทัศนียภาพบริเวณสถานีรถไฟโซล หรือสะพานบางจุด แล้วปรับให้เป็นถนนลอยฟ้า จนกลายเป็นสถานที่พักผ่อนสำหรับประชาชนและนักท่องเที่ยวโดยเส้นทางที่เปิดนั้นจะเชื่อม 17 เส้นทางรอบกรุงโซลเลยทีเดียว **\*\*หากเทศกาลชมดอกซากุระเริ่มต้นแล้ว นำท่านชมความงามของดอกซากุระที่บ้านสะพานฝรั่งเศส ให้ท่านได้เดินเล่นถ่ายรูป สัมผัสสีสัน และร่วมเป็นส่วนหนึ่งในเทศกาลดอกซากุระเกาหลี (เฉพาะเทศกาลเท่านั้น : ถนนยอฮิโด ณ กรุงโซล และสถานที่อื่นๆ ได้แก่ สวนสนุกเอเวอร์แลนด์ ป้อมมรดกโลกชวอน นัมซานทาวเวอร์ อุทยานแห่งชาติชอร์คซาน)\*\***



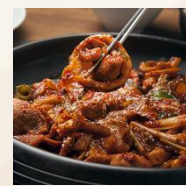
เอาใจคอช้อปปิ้งกับแหล่งช้อปปิ้งยอดฮิตที่คนไทยรู้จักกันดี [เมียงดง](#) เป็นย่านที่ได้ชื่อว่ารวบรวมแฟชั่นแบรนด์ชั้นนำไว้มากมาย ท่านสามารถหาซื้อสินค้าได้อย่างหลากหลายทั้งเสื้อผ้า, รองเท้า, กระเป๋า, เครื่องสำอาง และยังมีเครื่องประดับ, ซีดีเพลง, วีซีดี-ดีวีดีหนังและซีรี่ย์ยอดฮิต เรียกว่าแค่ที่นี้ที่เดียวก็สามารถหาซื้อได้ทุกอย่างที่ท่านต้องการ



นอกจากนี้ท่านสามารถพบกับร้าน [LINE FRIENDS STORE](#) ที่จำหน่ายสินค้าของที่ระลึกเกี่ยวกับตัวการ์ตูน LINE ซึ่งแต่ละตัวจะมีสินค้าที่ระลึกให้เลือกซื้อหลากหลายชนิด เช่น สมุดโน้ต ตุ๊กตา เคสโทรศัพท์ เสื้อผ้า กระเป๋า เครื่องเขียน ฯลฯ ไฮไลต์อยู่ที่เจ้าหมีบราวน์ตัวใหญ่ยักษ์ที่ตั้งอยู่ด้านหน้า ที่ใครไปใครมาก็ต้องถ่ายภาพเป็นที่ระลึก แม้กระทั่งคนเกาหลีเอง



จากนั้นนำท่านช้อปปิ้งต่อที่ [ศูนย์การค้าแฟชั่นแห่งเกาหลีทงแดมุน](#) มักมีการแสดงเปิดหมวกจากผู้ที่มีความสามารถมากมายให้รับชม สามารถเดินข้ามฝั่งไปชมตึก DDP หรือ DONGDAEMUN DESIGN PLAZA ซึ่งเป็นสถานที่สำหรับจัดแสดงงานศิลปะ อีเวนท์ นิทรรศการต่าง ๆ ซึ่งรวมไปถึงดอกไม้ไฟ LED ROSE GARDEN ด้วยการจัดแสดงขึ้นอยู่กับการพิกัดอากาศ



รับประทานอาหารเย็น ณ ภัตตาคารบริการท่านด้วย [โอสัมบุลโกกิ \(OSAM BULGOGI\)](#) ส่วนผสมจะมีเนื้อสัตว์ วิธีการทำคือหั่นเนื้อสัตว์เป็นชิ้นบางๆ แล้วหมักกับเครื่องปรุงต่างๆ ก่อนนำไปต้มน้ำซุซุกชิก



หลังจากนั้นนำท่านเข้าสู่ที่พัก BENIKEA SEOUL HOTEL หรือเทียบเท่า โรงแรมมาตรฐานเกาหลีใต้

**DAY 5**

**ศูนย์พลอยอเมทิส | DUTY FREE | ศูนย์ไอสม | SUPERMARKET**



รับประทานอาหารเช้า ณ ห้องอาหารโรงแรม



เขานำท่านเดินทางสู่ **ศูนย์พลอยอเมทิส** หรือพลอยสีม่วงที่มีชื่อเสียงของประเทศเกาหลี ซึ่งชาวเกาหลีเชื่อว่าถ้าได้มีพลอยชนิดนี้ติดตัวไว้จะทำให้มีโชคลาภและสิ่งดี ๆ เกิดขึ้นในชีวิต



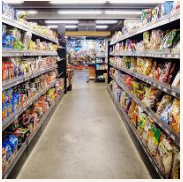
หลังจากนั้นนำท่านช้อปปิ้งสินค้าปลอดภาษีที่ **ดีวตี้ฟรี (DUTY FREE)** ที่มีสินค้าชั้นนำให้ท่านได้เลือกซื้อ มากมายกว่า 500 ชนิด ทั้ง น้ำหอม เสื้อผ้า เครื่องสำอาง กระเป๋า นาฬิกา เครื่องประดับ ฯลฯ



รับประทานอาหารกลางวัน ณ ภัตตาคาร บริการท่านด้วย **จิมดัก (JIMDAK)** เป็นเมนูไก่ประกอบด้วยวุ้นเส้น เกาหลี คลุกด้วยน้ำซุปรสชาติกลมกล่อม เสิร์ฟพร้อมข้าวสวยร้อน ๆ พร้อมเครื่องเคียงเกาหลี



จากนั้นพาท่านรู้จักและเข้าใจสมุนไพรโสมเกาหลีหรือราชาแห่งมวลสมุนไพรที่ **ศูนย์โสม** โดยเกาหลีได้เป็น ประเทศที่มีการผลิตโสมเกาหลีที่มีคุณภาพเป็นอันดับ 1 ของโลก โสมมีคุณประโยชน์นานับประการ เช่น ช่วยทำให้ จิตใจสงบ, เพิ่มพลังกำลัง ช่วยบำรุงหัวใจ ฯลฯ



หลังจากนั้นได้เวลานำท่านสู่ สนามบินอินชอน เพื่อเตรียมตัวเดินทางกลับเชียงใหม่ ระหว่างทางแวะช้อปปิ้ง ที่ **SUPERMARKET** เพื่อซื้อของฝากที่ระลึก มีร้านขนมพื้นเมืองเกาหลีหลากหลายชนิด กิมจิ ไก่ตุ๋นโสมที่บรรจุอยู่ในถุงสุญญากาศ ตะเกียบ ถ้วยใส่ข้าว ฯลฯ

### ได้เวลานำท่านออกเดินทางสู่สนามบิน

ออกเดินทางจาก ท่าอากาศยานนานาชาติอินชอน สู่ ท่าอากาศยานนานาชาติเชียงใหม่

สายการบิน	รหัสเที่ยวบิน	CNX >> ICN	รหัสเที่ยวบิน	ICN >> CNX
JEJU AIR	7C4206	23.30 – 06.20	7C4205	18.00 – 22.30

### #อัตราค่าบริการ

เดือนมีนาคม 2020

พีเรียดเดินทาง	สายการบิน	ราคาผู้ใหญ่	ราคาเด็กไม่เสริมเตียง
18 – 22 มีนาคม	JEJU AIR	14,900.-	14,900.-
19 – 23 มีนาคม		15,900.-	15,900.-
20 – 24 มีนาคม		15,900.-	15,900.-
25 – 29 มีนาคม		14,900.-	14,900.-
26 – 30 มีนาคม		15,900.-	15,900.-
27 – 31 มีนาคม		15,900.-	15,900.-

เดือน เมษายน 2020

พีเรียดเดินทาง	สายการบิน	ราคาผู้ใหญ่	ราคาเด็กไม่เสริมเตียง
01 - 05 เมษายน	JEJU AIR	16,900.-	16,900.-
02 - 06 เมษายน		17,900.-	17,900.-
03 - 07 เมษายน		17,900.-	17,900.-
08 - 12 เมษายน		16,900.-	16,900.-
09 - 13 เมษายน		18,900.-	18,900.-
10 - 14 เมษายน		20,900.-	20,900.-
11 - 15 เมษายน		20,900.-	20,900.-
12 - 16 เมษายน		19,900.-	19,900.-
13 - 17 เมษายน		19,900.-	19,900.-
14 - 18 เมษายน		17,900.-	17,900.-
15 - 19 เมษายน		16,900.-	16,900.-
16 - 20 เมษายน		16,900.-	16,900.-
17 - 21 เมษายน		16,900.-	16,900.-
22 - 26 เมษายน		16,900.-	16,900.-
23 - 27 เมษายน		16,900.-	16,900.-
24 - 28 เมษายน		16,900.-	16,900.-
29 - 03 พฤษภาคม		18,900.-	18,900.-
30 - 04 พฤษภาคม		19,900.-	19,900.-

เดือน พฤษภาคม 2020

พีเรียดเดินทาง	สายการบิน	ราคาผู้ใหญ่	ราคาเด็กไม่เสริมเตียง
01 - 05 พฤษภาคม	JEJU AIR	19,900.-	19,900.-
08 - 12 พฤษภาคม		15,900.-	15,900.-
15 - 19 พฤษภาคม		15,900.-	15,900.-
22 - 26 พฤษภาคม		15,900.-	15,900.-
29 - 02 มิถุนายน		15,900.-	15,900.-

**หมายเหตุ:** อัตราค่าบริการ

+ หากท่านต้องการห้องสำหรับพักเดี่ยว สามารถจ่ายเพิ่มเติมอีก 4,900.-ท่านละ จากราคาผู้ใหญ่

+ หากท่านต้องการเดินทางแบบไม่ใช้ตัว (JOIN LAND) คิดราคาท่านละ 6,900.-บาท/ท่าน



### \*กรุณาอ่านรายละเอียดโปรแกรมและเงื่อนไขต่าง ๆ ให้ละเอียดก่อนยืนยันการจอง\*

เจ้าหน้าที่จะส่งใบนัดหมายการเดินทางให้ภายใน 5-7 วันก่อนเดินทางเท่านั้น!!

หากมีการเปลี่ยนแปลงจะรีบแจ้งให้ทราบ หากมีข้อสงสัยกรุณาสอบถามเจ้าหน้าที่ทันที

\*\*\*ลูกค้ามีความจำเป็นต้องเข้าร้านตามโปรแกรมทัวร์

อันได้แก่ ศูนย์อิสุม, ศูนย์สมุนไพโร, ศูนย์เวชสำอาง, ศูนย์น้ำมันสนแดง, ศูนย์พลอยอเมทิส หากท่านไม่ต้องการเข้าร้านดังกล่าว บริษัทขอสงวนสิทธิ์ในการเก็บค่าบริการเพิ่มท่านละ 300 USD\*\*\*

กรุณาชำระมัดจำหลังจากวันจองภายใน 3 วัน

และชำระส่วนที่เหลือทั้งหมดก่อนการเดินทางภายใน 14 วัน\*มัดจำขั้นต่ำ 5,000.- บาท/ท่าน/ทริป\*

#### อัตราทัวร์รวม

- ค่าตัวเครื่องบินไป-กลับ ตามเส้นทางที่ระบุในรายการขึ้นที่ศนาจร ไป-กลับพร้อมคณะ
- ค่าอาหารทุกมื้อ ตามที่ระบุในรายการ
- ค่าเข้าชมสถานที่ต่างๆ ตามรายการ
- ค่าที่พักตามระบุในรายการ พักห้องละ 2 หรือ 3 ท่าน ตามโรงแรมที่ระบุ หรือเทียบเท่า
- ค่ารถรับ-ส่ง และนำเที่ยวตามรายการ
- ค่าภาษีสนามบิน ทุกแห่งที่มี
- ค่าน้ำหนักกระเป๋าสัมภาระท่านละ 15 หรือ 20 กก.
- ค่าประกันอุบัติเหตุระหว่างเดินทาง วงเงินท่านละ 1,000,000 บาท (เงื่อนไขตามกรมธรรม์)
- ค่าบัตรเข้าชมสวนสนุกเอเวอร์แลนด์ เครื่องเล่นไม่จำกัด
- ปลั๊กไฟ ADAPTER

#### อัตราทัวร์ไม่รวม

- ค่าใช้จ่ายส่วนตัว อาทิ ค่าทำหนังสือเดินทาง, ค่าโทรศัพท์ส่วนตัว, ค่าซักรีด, มินิบาร์ในห้อง, รวมถึงค่าอาหาร และเครื่องดื่มที่สั่งเพิ่ม นอกเหนือรายการ (หากท่านต้องการสั่งเพิ่มกรุณาติดต่อหัวหน้าทัวร์แล้วจ่ายเพิ่มเองต่างหาก)
- ค่าทิปคนขับรถ และไกด์ท้องถิ่น ท่านละ 1,200 บาท หรือ 40,000 วอน ต่อท่านตลอดทั้งทริป
- หากผู้เดินทางไม่ได้ถือหนังสือเดินทางประเทศไทย มีค่าใช้จ่ายเพิ่มเติม 5,000 บาท
- ค่าภาษีมูลค่าเพิ่ม 7% และภาษีหัก ณ ที่จ่าย 3%
- ค่าน้ำหนักกระเป๋าสัมภาระ ที่หนักเกินสายการบินกำหนด (ปกติ 15-20 กก.)
- ค่าวีซ่าสำหรับพาสปอร์ตต่างด้าว กรุณาเตรียมเอกสารคือ 1.พาสปอร์ต 2.ใบประจำตัวคนต่างด้าว 3.ใบสำคัญถิ่นที่อยู่ 4.สำเนาทะเบียนบ้าน (ถ้ามี) 5.สมุดบัญชีเงินฝาก(ถ้ามี) 6.รูปถ่ายสี 2 นิ้ว 2 รูป แล้วทางบริษัทจะเป็นผู้ดำเนินการยื่นวีซ่าให้ท่านโดยจ่ายค่าบริการต่างหาก (สำหรับหนังสือเดินทางต่างด้าวเจ้าของหนังสือเดินทางต้องทำเรื่องแจ้งเข้า-ออกด้วยตนเองก่อนจะยื่นวีซ่า)
- ค่าลิฟท์ที่ N SEOUL TOWER

#### หมายเหตุ

- ◆ จำนวนผู้เดินทาง ขั้นต่ำ ผู้ใหญ่ 20 ท่าน ขึ้นไป
- ◆ เกี่ยวกับ ราคารายการท่องเที่ยว และอาหาร สามารถเปลี่ยนแปลงได้ตามความเหมาะสมโดยมีต้องแจ้งให้ทราบล่วงหน้า (คำนึงถึงผลประโยชน์ของผู้เดินทางเป็นสำคัญ)
- ◆ ขอสงวนสิทธิ์ในการเปลี่ยนแปลงเที่ยวบินและตารางการบินทั้งไปและกลับโดยมีต้องแจ้งให้ทราบล่วงหน้า
- ◆ กรณีที่กองตรวจคนเข้าเมือง, เจ้าหน้าที่กรมแรงงานทั้งที่ไทยและในต่างประเทศ ปฏิเสธมิให้ท่านเดินทางออกหรือเข้าประเทศ เนื่องจากมีสิ่งผิดกฎหมาย เอกสารเดินทางไม่ถูกต้องการกระทำที่ส่อไปในทางผิดกฎหมาย การหลบหนีเข้าออกเมือง หรือในกรณีอื่นๆการพิจารณาเป็นเอกสิทธิ์และพิจารณาของเจ้าหน้าที่ตรวจคนเข้าเมืองและเจ้าหน้าที่กรมแรงงานเท่านั้น ซึ่งอยู่นอกเหนือความรับผิดชอบของบริษัทไม่

สามารถทำการเลื่อนวันหรือคืนเงินได้ (เนื่องจากตัวเครื่องบินเป็นตัวราคาพิเศษ ไป-กลับ แบบหมู่คณะ) ทั้งนี้บริษัทฯ ขอสงวนสิทธิ์ไม่คืนค่าตัวหรือค่าบริการไม่ว่ากรณีใดๆ ทั้งสิ้น

- ◆ หนังสือเดินทาง (Passport) ของท่าน นับจากวันที่เดินทางไปและกลับ ต้องมีอายุเหลือใช้งานมากกว่า 6 เดือนขึ้นไป และต้องเหลือหน้ากระดาษพอให้เจ้าหน้าที่ตรวจคนเข้าเมืองสามารถประทับตราได้ และต้องอยู่ในสภาพที่สมบูรณ์ ไม่ชำรุด หรือฉีกขาด
- ◆ ทางบริษัทฯ จะไม่รับผิดชอบใดๆ ทั้งสิ้นหากเกิดกรณีความล่าช้าจากสายการบิน, การประท้วง, การนัดหยุดงาน, การกักขัง
- ◆ หลังจากได้รับเอกสารเรียกเก็บเงิน (Invoice) กรุณาชำระเจดิมัดจำภายใน 3 วัน และส่งหลักฐานการชำระเงินพร้อมหน้าพาสปอร์ตของผู้เดินทาง และชำระเงินทั้งหมดก่อนการเดินทางภายใน 14 วัน
- ◆ ทางบริษัทฯ จะไม่รับผิดชอบใดๆ ทั้งสิ้นหากท่านใช้บริการของทางบริษัทฯ ไม่ครบ อาทิไม่เที่ยวบางรายการ, ไม่ทานอาหารบางมื้อ เพราะค่าใช้จ่ายทุกอย่าง ทางบริษัทฯ ได้ชำระค่าใช้จ่ายให้กับต่างประเทศแบบเหมาขาดก่อนออกเดินทางแล้ว
- ◆ ทางบริษัทฯ จะไม่รับผิดชอบใดๆ ทั้งสิ้น หากเกิดสิ่งของสูญหายจากการโจรกรรม และ/หรือ เกิดอุบัติเหตุที่เกิดจากความประมาทของตัวนักท่องเที่ยวเอง
- ◆ เมื่อท่านตกลงชำระเงินไม่ว่าทั้งหมดหรือบางส่วนกับทางบริษัทฯ ทางบริษัทฯ จะถือว่าท่านได้ยอมรับในเงื่อนไขข้อตกลงต่างๆ ที่ได้ระบุไว้แล้วทั้งหมด
- ◆ ทางบริษัทฯ ขอสงวนสิทธิ์ในการเปลี่ยนแปลงรายละเอียดบางประการในทัวร์นี้ได้ตามความเหมาะสม ทั้งนี้ขึ้นอยู่กับเวลาการจราจร สภาพอากาศ และเหตุสุดวิสัยอื่นๆ ที่อาจเกิดขึ้นได้ ทั้งนี้เพื่อความปลอดภัยและประโยชน์ของผู้เดินทางเป็นสำคัญ
- ◆ มัคคุเทศก์ พนักงาน และตัวแทนของบริษัทฯ ไม่มีสิทธิในการให้คำสัญญาใดๆ ทั้งสิ้นแทน บริษัทฯ นอกจากนี้เอกสาร ลงนามโดยผู้มีอำนาจของบริษัทฯ กำกับเท่านั้น
- ◆ ในกรณีที่ลูกค้าตั้งครวรรค์ ต้องมีใบรับรองจากแพทย์ว่าสามารถเดินทางท่องเที่ยวได้ และมีอายุไม่เกิน 7 วัน นับจากวันที่เดินทาง และต้องแจ้งให้ทางบริษัทฯ ทราบล่วงหน้า
- ◆ กรณีกรุ๊ปส่วนตัว กรุ๊ปเหมา กรุ๊ปนักเรียน กรุ๊ปดูงาน ไม่สามารถชำระค่าดังกล่าวในโปรแกรมได้
- ◆ กรณีที่ท่านซื้อเฉพาะแพ็คเกจทัวร์ไม่รวมตัวเครื่องบิน จะไม่รวมค่าประกันอุบัติเหตุระหว่างเดินทาง วงเงินท่านละ 1,000,000 บาท (เงื่อนไขตามกรมธรรม์)

#### การยกเลิก

- ต้องยกเลิกก่อนวันเดินทางไม่น้อยกว่า 45 วันเท่านั้น คืนเงินค่าบริการร้อยละ 100 ของค่าบริการที่ชำระแล้ว
- หากยกเลิกการเดินทางน้อยกว่า 45 วัน ขอสงวนสิทธิ์ไม่คืนค่าตัวรถทุกกรณี
- ในกรณีกรุ๊ปส่วนตัว กรุ๊ปเหมา กรุ๊ปนักเรียน กรุ๊ปดูงาน เมื่อชำระแล้วไม่สามารถคืนเงินใดๆ ทั้งสิ้น

#### ช่วงเทศกาลไม่สามารถยกเลิกหรือเปลี่ยนชื่อผู้เดินทางได้

กรุ๊ปที่เดินทางต้องการันต์มัดจำกับสายการบิน หรือผ่านตัวแทนในประเทศ หรือต่างประเทศ

รวมถึงเที่ยวบินพิเศษเช่น CHARTER FLIGHT, EXTRA FLIGHT จะไม่มีการคืนเงินมัดจำ หรือ ค่าตัวทั้งหมด